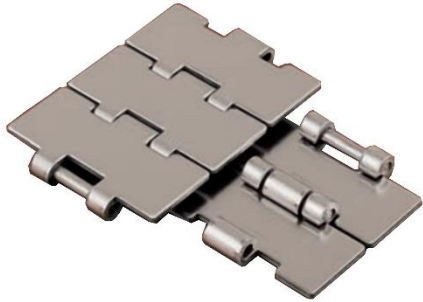


# slat top Scharnierbandketten „ NIRO – Stahl “

## >> gerade



### >> gerade + 38,1

>> Ketten – Scharnierbreite 42,5 mm

>> NIRO – Stahl Scharnierbandketten Ketten – Baureihe 812

>> NIRO – Stahl Scharnierbandketten Ketten – Baureihe 815

>> Ketten – Scharnierbreite 57 mm

>> NIRO – Stahl Scharnierbandketten Ketten – Baureihe 8157

>> Ketten – Scharnierbreite 80 mm Doppel – Scharnier

>> NIRO – Stahl Scharnierbandketten Ketten – Baureihe 802

>> NIRO – Stahl Scharnierbandketten Ketten – Baureihe 805

>> LZt – Kettenräder

>> LZt – Kettenräder

>> LZt – Kettenräder

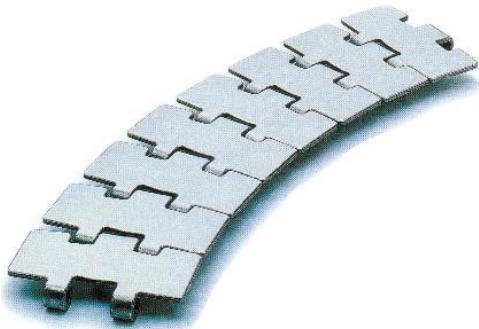
### >> gerade + 25,4

>> Ketten – Scharnierbreite 42,5 mm

>> NIRO – Stahl Scharnierbandketten Ketten – Baureihe 512

>> LZt – Kettenräder

## >> kurve



### >> kurve + 38,1

>> Ketten – Scharnierbreite 42,5 mm

>> NIRO – Stahl Scharnierbandketten Ketten – Baureihe 881 Ma, 881 TAB, 881 Bevel

>> LZt – Kettenräder

>> Ketten – Scharnierbreite 57 mm

>> NIRO – Stahl Scharnierbandketten Ketten – Baureihe 8817 Ma

>> LZt – Kettenräder

### >> kurve + 25,4

>> Ketten – Scharnierbreite 42,5 mm

>> NIRO – Stahl Scharnierbandketten Ketten – Baureihe 581, 581 TAB

>> LZt – Kettenräder